



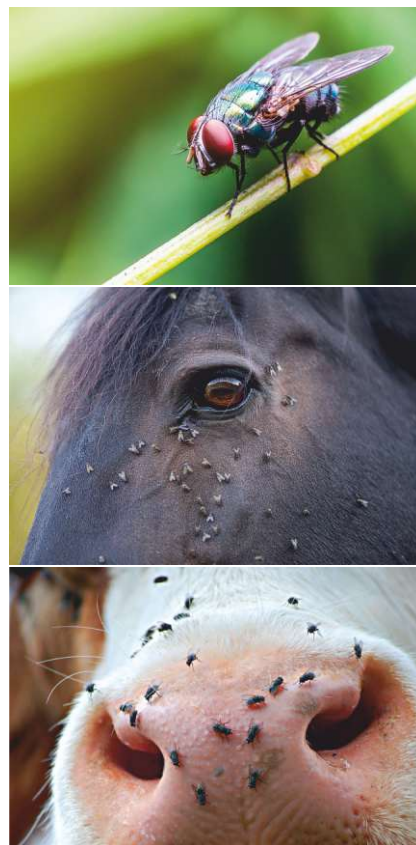
Kompleksowy program zwalczania owadów w gospodarstwie



*Szczegółowe informacje dostępne u opiekunów handlowych
oraz w Dziale Obsługi Klienta.*

Instrumenty do zwalczania owadów:

- **Preparaty chemiczne rozmieszczane w budynkach gospodarczych.**
Dzielimy je na 2 grupy:
larwicydy (niszczą larwy much) oraz adultycydy (zwalczają formy dorosłe much).
- **Preparaty nanoszone bezpośrednio na skórę zwierząt.**
Mają działanie odstrasżające przy bezpośrednim ataku much na zwierzę.
- **Lampy owadobójcze.**
Owady wabione są do lampy światłem ultrafioletowym o odpowiedniej długości fali. Owady zwabione światłem ultrafioletowym są zabijane na siatce elektrycznej lub w lampach z wkładem lepym, gdzie przyklejają się do wkładu pokrytego nieschnącym klejem.
- **Lepy.**
Wiesza się je w miejscu, gdzie gromadzą się insekty. Pierwotnie stosowane papierowe paski pokryte substancją kleistą są coraz częściej zastąpione produktami zawierającymi feromon ptciowy naniesiony na powierzchnię lepów, który ma zwabiać muchy.
- Wśród tego typu pułapek występują lepy na muchy: płaskie, wstążkowe, sznurkowe na szpuli, w formie taśmy na szpuli z wieszakiem.
Ekologiczne pułapki.
Umieszczone tam, gdzie nie ma możliwości zastosowania innych środków walki z muchami, w miejscach gdzie owady stanowią poważny problem: wybiegi dla koni, obory, ogrody, parki, wzdłuż jezior i rzek oraz innych obiektów hotelowych i rekreacyjnych.
- **Spraye, proszki, wabiki.**
Preparaty do zwalczania szkodników przy gospodarstwach domowych.



Rękawice Vinex do ochrony przed chemikaliami

- Wykonane z bawełnianego weluru, zapewniają wysoki komfort.
- Pozwalają na pewny chwyt dzięki zastosowaniu specjalnej tekstury na powierzchni spodniej rękawicy.
- Nitryl daje dobrą odporność na działanie czynników chemicznych oraz odporność na ścieranie.
- Pochłaniają pot.
- Bez lateksu, dla osób z alergią.
- Długość 33 cm, ok. 0,38 mm grubości.



8 60
zł/szt.

| Nazwa/typ | Kod produktu | ☐ |
|---------------------------|--------------|---------|
| Rękawice Vinex rozmiar 7 | 10-7585 | 1/6/144 |
| Rękawice Vinex rozmiar 8 | 10-7560 | 1/6/144 |
| Rękawice Vinex rozmiar 9 | 10-7561 | 1/6/144 |
| Rękawice Vinex rozmiar 10 | 10-7586 | 1/6/144 |



LARWICYDY – środki niszczące larwy much

Z muchami, podobnie jak z górą lodową, widać tylko wierzchołek problemu, czyli ok. 20%! Pozostałe 80% much występuje w postaci jaj lub larw w oborniku. Dlatego tak ważną sprawą jest zwalczanie problemu już u podstaw, a więc zapobieganie rozwojowi much w dorosłe osobniki. Ważne jest, by stosować tę metodę przez cały sezon. Tymczasem **stosowanie larwicydów jest najbardziej zaniedbywaną fazą zwalczania owadów**. Nie ma natychmiastowo widocznego skutku, ale to dzięki larwicydom możliwe jest znaczne zmniejszenie ilości owadów dorosłych, a zarazem ograniczenie kosztów związanych z walką z nimi oraz strat związanych ze schorzeniami wywołanymi przez insekty.

Muchex AC - OKS

- Preparat do czyszczenia powierzchni porażonych przez larwy much.
- Do polewania (1:10) lub oprysku (1:20) powierzchni.
- 1 kg do 400 metrów kwadratowych.
- Łatwe sporządzanie roztworu roboczego.
- Prosta i szybka aplikacja.

NOWOŚĆ

Skutecznie zapobiega rozwojowi larw, a co za tym idzie, również wylęganiu się dorosłych osobników much i innych insektów. Preparat można stosować w oborach, kurnikach, szambach, na wysypiskach śmieci oraz w miejscach sprzyjających rozwojowi insektów.



68⁹⁵
zł/szt.

KOD 12-0246

311⁹⁵
zł/szt.

KOD 12-0245

| Nazwa/typ | Kod produktu | ☐ |
|-----------------------|--------------|-----|
| Muchex AC - OKS, 1 kg | 12-0246 | 1/9 |
| Muchex AC - OKS, 5 kg | 12-0245 | 1 |

Preparat przeciwko larwom much Larvanon 2 WG

- Produkt przeznaczony do zwalczania larw much w pomieszczeniach typu obory, stajnie, chlewnie, w oborniku i ściółce, w śmietnikach.
- Stosować tylko na oborniku lub innych miejscach hodowlanych.
- Eliminacja owadów zachodzi stopniowo i staje się widoczna po dwóch tygodniach po zastosowaniu.
- Środek można stosować w pobliżu zwierząt, jednak tylko w miejscach, które są poza ich zasięgiem.
- Produkt biobójczy*

*Należy zachować szczególną ostrożność przy korzystaniu z biocydów!

Przed użyciem należy zapoznać się z etykietą. **Zaleca się stosowanie rękawic ochronnych.**



259⁹⁵
zł/szt.

KOD 12-0230

Stosowanie:

Obory, chlewnie: produkt rozprowadzić poprzez spryskanie lub polewanie w miejscach gdzie znajduje się obornik, w pobliżu pańników i poideł, na całą powierzchnię ściółki. Po trzech dniach usunąć obornik z martwymi larwami much i ponownie zastosować produkt. Proces powtarzać do momentu, kiedy niezauważalne będą larwy much w oborniku.
Fermy: produkt stosować poprzez polewanie lub spryskiwanie obornika, zabieg powtórzyć po tygodniu od usunięcia obornika z martwymi larwami much.
Rozsypywanie: 250 g produktu na 10 m² obornika.
Polewanie: 250 g rozpuścić w 7,5 l ciepłej wody. Wystarcza na 10 m² powierzchni.
Rozpylanie: 250 g rozpuścić w 2,5 l ciepłej wody. Wystarcza na 10 m² powierzchni.
Powtórzyć zabieg na oborniku po 15 dniach. Ostatecznie powtórzyć zabieg po raz trzeci, ponownie po 15 dniach.

| Nazwa/typ | Kod produktu | ☐ | Substancja czynna |
|---|--------------|------|-------------------|
| Preparat przeciwko larwom much Larvanon 2 WG 5 kg | 12-0230 | 1/90 | cyromazyne |

ADULTYCYDY – środki zwalczające formy dorosłe much

Trutka na muchy AzametiFly

- Gotowy do użycia granulaty przeznaczony do zwalczania owadów latających (w szczególności much) w pomieszczeniach typu stajnie, stodoły, chlewnie, wiaty, pomieszczenia dla drobiu i inne budynki inwentarskie.
- Produkt w postaci granulatu do rozsypania w różnych miejscach, gdzie gromadzą się muchy, w pobliżu przebywania zwierząt, ale poza ich zasięgiem.
- Efekt owadobójczy następuje po 5 dniach od zastosowania.
- Jeżeli to konieczne zabieg powtórzyć po 2-3 tygodniach.
- Możliwe stosowanie poprzez malowanie: wymieszać 100 g AzametiFLY z 50 ml letniej wody i malować na obszarach przebywania much (stropy, ściany, okna, futryny itp.).
- Szczególnie skuteczny z powodu wabiącego feromonu!
- Dodanie cukru zwiększa efekt!
- Produkt biobójczy*

*Należy zachować szczególną ostrożność przy korzystaniu z biocydów!

Przed użyciem należy zapoznać się z etykietą. **Zaleca się stosowanie rękawic ochronnych.**



SUGEROWANA CENA
DETALICZNA BRUTTO
219⁹⁵
zł/szt.
KOD 12-0229

Stosowanie:

Produkt rozsypanie w postaci cienkiej warstwy, w kilku miejscach na powierzchniach poziomych na papierze lub kartonie w ilości 200 g/100 m².

Produkt można również (po rozcieńczeniu) zawiesić w odpowiednich pułapkach, w miejscach, do których nie mają dostępu zwierzęta i ludzie.

55⁹⁵
zł/szt.
KOD 12-0228

| Nazwa/typ | Kod produktu | | Substancja czynna |
|----------------------------------|--------------|----------|-------------------|
| Trutka na muchy AzametiFly 400 g | 12-0228 | 1/12/576 | azametifos |
| Trutka na muchy AzametiFly 2 kg | 12-0229 | 1/4/120 | |

K.O.LBA - środek do zwalczania owadów 500 ml

- Gotowy do użycia środek przeznaczony do zwalczania much.
- Stosować przez malowanie bądź opryskiwanie powierzchni w pomieszczeniach typu obory, stajnie, chlewnie, kurniki i inne budynki inwentarskie.
- Środek zawiera substancję, która wabi muchy do powierzchni pomalowanych.
- Muchy giną po 4 dniach po kontakcie z produktem.
- Natychmiastowe działanie na owady.
- Produkt pozostaje skuteczny przez 6 do 8 tygodni od zastosowania.
- Opakowanie 500 ml wystarcza na pomieszczenie o powierzchni do 200 m².
- Produkt biobójczy*

*Należy zachować szczególną ostrożność przy korzystaniu z biocydów!

Przed użyciem należy zapoznać się z etykietą. **Zaleca się stosowanie rękawic ochronnych.**



129⁹⁵
zł/szt.
KOD 12-0124

Stosowanie:

Środek stosować przez malowanie – stosować środek oryginalny, nierozcieńczony. Pędzlem malować ściany, filary, ramy okienne i inne miejsca, w których siadają muchy. Malowanie powierzchni lub zawieszanie pomalowanych tablic wykonać po pierwszych oznakach pojawienia się much.

Dawkowanie:

W pomieszczeniu o powierzchni podłogi do 200 m² stosować 500 ml środka. Malować powierzchnie czyste, nie absorbujące środka. Nie należy środkiem malować ścian/powierzchni świeżo malowanych wapnem, ponieważ preparat w kontakcie z wapnem ulega neutralizacji.

W pomieszczeniu o powierzchni podłogi powyżej 200 m² malować około 60 pasów 10 x 30 cm. Malowane pasy należy równomiernie rozmieścić w pomieszczeniu w różnych miejscach, w których siadają muchy. Środek można stosować w pobliżu zwierząt, jednak tylko w miejscach, które są poza ich zasięgiem.

W pomieszczeniach, w których nie ma miejsc do zamalowania, zaleca się zawieszanie kartonowych tablic o gładkiej powierzchni i niskiej nasiąkliwości o rozmiarach 20 x 15 cm (format A5) pomalowanych środkiem.

| Nazwa/typ | Kod produktu | | Substancja czynna |
|--|--------------|----------|-------------------|
| K.O.LBA - środek do zwalczania owadów 500 ml | 12-0124 | 1/10/480 | clothianidine |

Oprysk na muchy C-max², proszek, 100 g

- Preparat przeznaczony do zwalczania owadów latających takich jak: muchy, komary, meszki, osy, ćmy oraz owadów biegających: pchły, kleszcze, rybiki, pluskwy, chrząszcze, turkucie, mrówki, karaluchy itp.
 - Do stosowania w budynkach gospodarstwa rolnego, oborach, chlewniach, kurnikach, budynkach gospodarczych, na zewnątrz budynków na terenach przyległych, pojemnikach na odpady oraz w pomieszczeniach mieszkalnych (w tym w kuchniach), szpitalach, hotelach itp.
 - Preparat jest łatwy i bezpieczny w użyciu, a jego działanie utrzymuje się do ok. 4 tygodni.
 - Zawiera cypermetrynę (środek owadobójczy z grupy pyretroidów) - 100 g/kg.
- Produkt biobójczy*

*Należy zachować szczególną ostrożność przy korzystaniu z biocydów!

Przed użyciem należy zapoznać się z etykietą. **Zaleca się stosowanie rękawic ochronnych.**



STOSOWANIE

Standardowo: Preparat stosować w formie rozcieńczonej. Rozcieńczyć 1 część preparatu z 200 częściami ciepłej wody (np. 5 g preparatu na 1 l wody) i spryskać 100-150 m² powierzchni 5 litrami cieczy roboczej.

Przy dużej liczebności owadów: Rozcieńczyć 1 część preparatu ze 100 częściami ciepłej wody (np. 10 g preparatu na 1 l wody) i spryskać 100-150 m² powierzchni 5 litrami cieczy roboczej.

Przy stosowaniu na turkucia podjadka najlepiej obsypać proszkiem pryzmę z obornikiem bez uprzedniego rozcieńczenia lub stężeniem na dużą liczebność owadów.

Opryskiwanie:

Zabieg należy wykonywać przy użyciu niskociśnieniowego hydraulicznego rozpylacza. Odmierzoną ilość preparatu rozcieńczyć w ciepłej wodzie. Uzyskanym roztworem należy opryskiwać oczyszczone z pyłu powierzchnie, na których owady najczęściej przebywają tj. okolice okien, nasłonecznione fragmenty ścian, lampy, słupy, przegrody itp.

W pomieszczeniach dla zwierząt oprysk nanosić na powierzchnie które są poza ich zasięgiem.

Oprysk należy wykonywać wyłącznie w pustych pomieszczeniach. Po wyschnięciu preparatu i przewietrzeniu pomieszczeń można wprowadzić zwierzęta z powrotem po ok. 50 minutach.

Dodatkowe informacje:

Obficie opryskiwać powierzchnie do momentu początku spływania cieczy roboczej.

Nie opryskiwać powierzchni świeżo bielonych wapnem.

| | | | |
|---|--------------|---|-------------------|
| Nazwa/typ | Kod produktu | | Substancja czynna |
| Oprysk na muchy C-max ² , proszek, 100 g | 12-0244 | 1 | cypermetryna |

PREPARATY POUR ON – nanoszone bezpośrednio na skórę zwierząt

Produkty przeznaczone do odstraszenia i zwalczania much i innych owadów latających oraz biegających, pasożytów mających kontakt ze zwierzęciem. Zapobiega pogryzieniom przez muchy, gzy, meszki i inne pasożyty bytujące na zwierzętach. Pozwalają uniknąć problemów z roznoszeniem chorób przez insekty.

Muchex MP

- Specjalnie dobrana kompozycja substancji skutecznie odstrasza i zwalcza insekty w trakcie sezonu pastwiskowego.
- Regularne stosowanie preparatu pozwala na podniesienie efektywności produkcyjnej zwierząt.

99⁹⁵
zł/szt.
KOD 12-0187

99⁹⁵
zł/szt.
KOD 12-0188



- Produkt biobójczy*

*Należy zachować szczególną ostrożność przy korzystaniu z biocydów!
Przed użyciem należy zapoznać się z etykietą.
Zaleca się stosowanie rękawic ochronnych.



56⁹⁵
zł/szt.
KOD 12-0199

56⁹⁵
zł/szt.
KOD 12-0198

Stosowanie: Preparat Much-ex MP przeznaczony jest do polewania lub spryskiwania skóry zwierząt. Produkt należy stosować w postaci handlowej bez rozcieńczenia. Stosować w ilości ok. 10 ml na 100 kg masy ciała, przy czym całkowita dawka preparatu nie może przekroczyć 30 ml. Polewać skórę grzbietu zwierzęcia od głowy do ogona. 1 kg preparatu wystarczy na 32 dorosłe zwierzęta. Produkt nanieść wieczorem. Zabieg powtórzyć po około 8-10 tygodniach. Karencja: mleko - nie obowiązuje, tkanki jadalne - 3 dni. Nie stosować wobec zwierząt uczulonych na permetynę. Stosowanie preparatu nie wymaga dodatkowej wentylacji pomieszczeń ponad wentylację wymaganą odpowiednimi przepisami dotyczącymi użytkowanych obiektów.

| Nazwa/typ | Kod produktu | ■ ■ ■ ■ |
|-------------------------------------|--------------|---------|
| Muchex MP pour-on 1 kg, czerwony | 12-0187 | 1/10 |
| MuchexMP pour-on 0,5 kg, czerwony | 12-0199 | 1/10 |
| Muchex MP pour-on 1 kg, bezbarwny | 12-0188 | 1/10 |
| Muchex MP pour-on 0,5 kg, bezbarwny | 12-0198 | 1/10 |

Substancje czynne
permetryna
tetrametryna
translutryna

Żel do wymion 14

- Pomocny przy leczeniu zapaleń, łagodzi ból i gorączkę wymienia w czasie zakażenia mastitis.
- Doskonały do masażu, ujędrnia i wzmacnia wymiona i strzyki.
- Daje ochronę przeciwko muchom i komarom dzięki zawartości mentolu.

| Nazwa/typ | Kod produktu | ■ ■ ■ ■ |
|-------------------------|--------------|---------|
| Żel do wymion 14, 500ml | 01-5187 | 12/1152 |

14⁹⁵
zł/szt.
KOD 01-5187



Balsam z olejkami z mięty pieprzowej 12

- Wskazania: obrzęki fizjologiczne wymienia w okresie okołoporodowym,
- stany zapalne wymienia - podwyższona liczba komórek somatycznych.
- 33% naturalnego olejku z mięty pieprzowej - bez konserwantów i antybiotyków.
- Znacząco poprawia kondycję skóry i wymienia, idealny do masażu.
- Nie pozostawia na skórze tłustej powłoki.

| Nazwa/typ | Kod produktu | ■ ■ ■ ■ |
|--|--------------|---------|
| Balsam z olejkami z mięty pieprzowej 12, 500ml | 01-5188 | 12/1152 |

35⁹⁵
zł/szt.
KOD 01-5188



LAMPY OWADOBÓJCZE

Lampy owadobójcze są używane w pomieszczeniach, w których obowiązują duże wymogi higieniczne, np. cukiernie, piekarnie i inne sklepy, obiekty handlowe, restauracje i hotele, coraz częściej są używane w gospodarstwach domowych. Owady są wabione do lampy światłem ultrafioletowym o odpowiedniej długości fali.

Owady zwabione światłem ultrafioletowym są zabijane na siatce elektrycznej, zwanej także rusztem lub, tak jak ma to miejsce w lampach owadobójczych z wkładem lepym, przyklejają się do wkładu pokrytego nieschnącym klejem.

W przypadku lamp z tradycyjną siatką-rusztem, martwe owady są zbierane w tacach umieszczonych w dolnej części lampy owadobójczej.

Lampy owadobójcze Halley

- Niskie zużycie energii, do maks. 40 W na 200 m³.
- Skuteczne i poręczne: działa w świetle dziennym i sztucznym.
- Do zawieszenia lub postawienia.
- Przyjazne dla środowiska: muchy i owady są zabijane przez porażenie prądem bez użycia trucizny lub substancji chemicznych.
- Odporne na korozję: wykonane z lekkiego aluminium.
- Produkowane od 1985 roku.

Lampa owadobójcza Halley 2138

- Zabezpieczone przed bryzgami wody z dowolnego kierunku (IP 44), do stosowania w specjalnych warunkach hodowlanych.



39⁹⁹
zł/szt.
KOD 12-0095

| Nazwa/typ | Kod produktu |  |
|-------------------------------|--------------|--|
| Lampa owadobójcza Halley 2138 | 12-0083 | 1/40 |
| Świetłówka do lampy, 15 W | 12-0095 | 1/25 |

| Dane techniczne | Typ 2138 |
|-----------------|-----------------------|
| Zasilanie | 230 V/50 Hz |
| Świetłówki | 2 x 15 W |
| Zasięg | do 150 m ² |
| Napięcie | 5000 V |
| Wymiary | 51 x 39 x 12 cm |

Lampy owadobójcze Halley - modele serii S

| Dane techniczne | Typ 2138-S | Typ 2114-S |
|-----------------|-----------------------|-----------------------|
| Zasilanie | 230 V / 50 Hz | 230 V / 50 Hz |
| Świetłówki | 2 x 15 W | 2 x 20 W |
| Zasięg | do 150 m ² | do 200 m ² |
| Napięcie | 4000 V | 5000 V |
| Wymiary | 51 x 39 x 12 cm | 66 x 52 x 12 cm |



1219⁹⁵
zł/szt.
KOD 12-0082

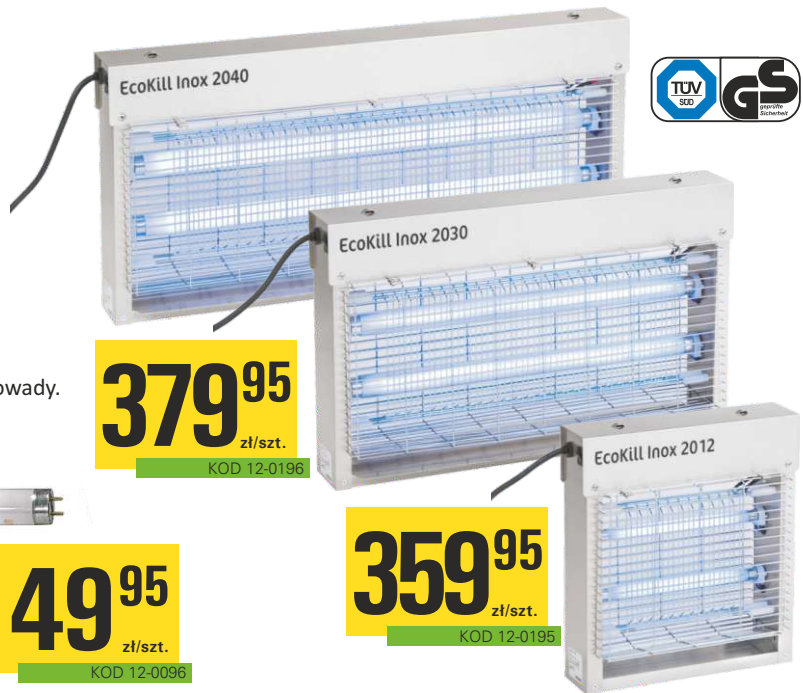
| Nazwa/typ | Kod produktu |  |
|---------------------------------|--------------|--|
| Lampa owadobójcza Halley 2138-S | 12-0080 | 1/40 |
| Lampa owadobójcza Halley 2214-S | 12-0082 | 1/22 |

799⁹⁵
zł/szt.
KOD 12-0080



Lampa owadobójcza EcoKill Inox

- Nowa lampa owadobójcza.
- Obudowa ze stali nierdzewnej, matowa, zachowuje swój wygląd przez wiele lat i jest łatwa w czyszczeniu.
- Posiada certyfikat TÜV-GS.
- Wyposażone w świetlówki o dużej trwałości.
- Odporna na korozję i zarysowania.
- Lampy bardzo atrakcyjne dla owadów.
- Doskonały stosunek jakości do ceny.
- W zestawie łańcuch do zawieszenia i taca na owady.



36⁹⁵
zł/szt.
KOD 12-0294

39⁹⁹
zł/szt.
KOD 12-0095

49⁹⁵
zł/szt.
KOD 12-0096

379⁹⁵
zł/szt.
KOD 12-0196

359⁹⁵
zł/szt.
KOD 12-0195

279⁹⁵
zł/szt.
KOD 12-0194

| Dane techniczne | EcoKill Inox 2012 | EcoKill Inox 2030 | EcoKill Inox 2040 |
|-----------------|----------------------|-----------------------|-----------------------|
| Zasilanie | 230 V / 50 Hz | 230 V / 50 Hz | 230 V / 50 Hz |
| Świetlówki | 2 x 6 W | 2 x 15 W | 2 x 20 W |
| Zasięg | do 80 m ² | do 150 m ² | do 200 m ² |
| Napięcie | 2200 V | 2200 V | 2200 V |
| Wymiary | 34 x 32,5 x 11,5 cm | 56 x 32,5 x 11,5 cm | 72 x 32,5 x 12 cm |

| Nazwa/typ | Kod produktu | |
|---|--------------|---------|
| Lampa owadobójcza EcoKill Inox 2012, 2 x 6 W | 12-0194 | 1/3/108 |
| Lampa owadobójcza EcoKill Inox 2030, 2 x 15 W | 12-0195 | 1/3/72 |
| Lampa owadobójcza EcoKill Inox 2040, 2 x 20 W | 12-0196 | 1/2/48 |
| Świetlówka do lampy, 6 W | 12-0294 | 1/25 |
| Świetlówka do lampy, 15 W | 12-0095 | 1/25 |
| Świetlówka do lampy, 20 W | 12-0096 | 1/25 |

Lampa owadobójcza EcoKill

- Lekka konstrukcja aluminiowa.
- Z łańcuchem do zawieszenia i tacką na owady.
- Doskonały stosunek jakości do ceny.
- Nierdzewna i odporna na zarysowania powłoka.
- Specjalne lampy UVA - bardzo atrakcyjne dla owadów.



39⁹⁹
zł/szt.
KOD 12-0095

209⁹⁵
zł/szt.
KOD 12-0180

| Dane techniczne | |
|-----------------|-----------------------|
| Zasilanie | 230 V / 50 Hz |
| Świetlówki | 2 x 15 W |
| Zasięg | do 150 m ² |
| Napięcie | 2200 V |
| Wymiary | 49 x 34 x 11 cm |

| Nazwa/typ | Kod produktu | |
|-----------------------------------|--------------|--------|
| Lampa owadobójcza EcoKill 2 x 15W | 12-0180 | 1/3/60 |
| Świetlówka do lampy, 15 W | 12-0095 | 1/25 |

Lampa owadobójcza MiniKill

- Światło ultrafioletowe bardzo atrakcyjne dla owadów.
- Żywotność świetlówki to co najmniej 10 000 godzin.
- Wystarczy włożyć do kontaktu.
- Z wbudowanym, wymiennym pojemnikiem.
- Ognioodporna obudowa z tworzywa sztucznego ABS.
- Praktyczna, lekka, nie zajmująca wiele miejsca.
- Efektywność bez użycia chemikaliów.

8⁹⁵
zł/szt.
KOD 12-0182-001



61⁹⁵
zł/szt.
KOD 12-0182



| Nazwa/typ | Kod produktu | |
|---|--------------|--------|
| Lampka owadobójcza MiniKill do kontaktu | 12-0182 | 1/5/50 |
| Zapasowa lampka 4 W | 12-0182-001 | 1/50 |

| Dane techniczne | |
|-----------------|----------------------|
| Zasilanie | 220-230 V / 50-60 Hz |
| Świetłówki | 1 x 4 W |
| Zasięg | do 20 m ² |
| Napięcie | 800-1000 V |
| Wymiary | 18 x 16 x 7 cm |

LEPY

Lepy są produktem nietoksycznym i ekologicznym.

Wykonane z naturalnych komponentów takich jak żywica, olejki i tłuszcze, często z dodatkiem wabiących feromonów, stanowią doskonały wabik na latające owady.

Specjalna formuła kleju sprawia, że klej pozostaje skuteczny przez kilka miesięcy, nawet przy częstych zmianach temperatury i wilgotności otoczenia.

Lep na muchy Twister

- Wykonany z naturalnych komponentów, takich jak żywica, olejki i tłuszcze.
- Całkowicie nietoksyczny i przyjazny środowisku.
- Łatwy w użyciu - wystarczy wyciągnąć za czerwony pasek.
- 4 rolki w opakowaniu.

3⁴⁹
zł/szt.
KOD 12-0171



| Nazwa/typ | Kod produktu | |
|-------------------------------|--------------|----------|
| Lep na muchy Twister, 4 rolki | 12-0171 | 1/24/144 |

Lep na muchy Eco

- Lep na muchy przeciwko owadom i insektom latającym.
- Długość 10 m, szerokość 25 cm.
- Z uchwytem do powieszenia
- W 100% nietoksyczny.



24⁹⁵
zł/szt.
KOD 12-0217

| Nazwa/typ | Kod produktu | |
|------------------------------|--------------|------|
| Lep na muchy Eco w roli 10 m | 12-0217 | 1/24 |

Lep w roli

- Lep na muchy przeciwko owadom latającym.
- W kolorze żółtym zwiększającym atrakcyjność dla owadów.
- Długość 7 m, szerokość 30 cm.
- W 100% nietoksyczny.
- W zestawie metalowy uchwyt.



| Nazwa/typ | Kod produktu | |
|-------------------------|--------------|------|
| Lep na muchy w roli 7 m | 12-0105 | 1/15 |

34⁹⁵
zł/szt.

KOD 12-0105

Lep na muchy przeciwko owadom latającym

- Lep przeciwko owadom i insektom latającym z dodatkiem środka wabiącego z feromonami.
- W kolorze żółtym zwiększającym atrakcyjność dla owadów.
- Długość 9 m, szerokość 30 cm.
- Z substancją wabiącą zwiększającą skuteczność aż o 40%.
- Bez toksyn i chemikaliów – w 100% skuteczny.
- W zestawie metalowy uchwyt.



Top Quality

Sposób użycia:

usunąć folię przylepioną do powierzchni klejącej w potrzebnej długości i zawiesić lep używając metalowego uchwytu.



| Nazwa/typ | Kod produktu | |
|-------------------------|--------------|------|
| Lep na muchy w roli 9 m | 12-0138 | 1/15 |

45⁹⁵
zł/szt.

KOD 12-0138

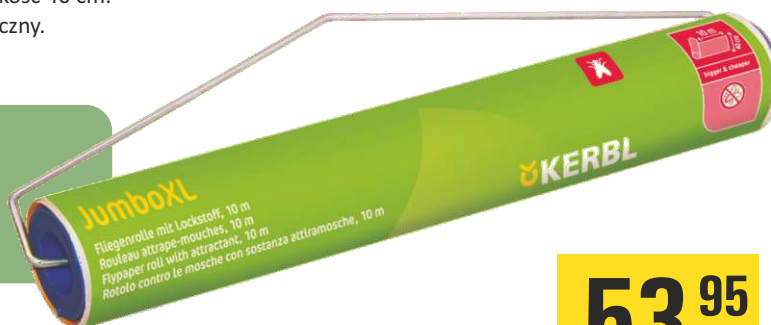
Lep na muchy JumboXL

- Z substancją wabiącą oraz wzorem owadów nadrukowanym na żółtym papierze poprawiającymi skuteczność do 40%.
- 4 m² powierzchni wabiącej: 10 m długości, szerokość 40 cm.
- Prosty, bez toksyn i chemikaliów – w 100% skuteczny.

Top Quality

Sposób użycia:

usunąć folię przylepioną do powierzchni klejącej i lep na muchy jest gotowy. Załączony uchwyt ułatwia powieszenie.



| Nazwa/typ | Kod produktu | |
|----------------------------------|--------------|------|
| Lep na muchy JumboXL w roli 10 m | 12-0215 | 1/15 |

53⁹⁵
zł/szt.

KOD 12-0215

Lep na muchy CA 25 cm x 10 m

- Polecana do użytku w oborach, chlewniach, kurnikach oraz pomieszczeniach gospodarczych.
- Z atrakcyjnym dla much wzorem oraz przyciągającym feromonem.
- Ekologiczna pułapka na wszystkie rodzaje much oraz inne owady latające.
- Efektywna, biodegradowalna oraz przyjazna środowisku.
- Może być używana cały rok.
- Działa 24 godziny na dobę przez 6-8 tygodni, dopóki nie jest wypełniona złapanymi muchami.



NOWOŚĆ

26⁹⁵
zł/szt.

KOD 12-0319

| Nazwa/typ | Kod produktu | |
|------------------------------|--------------|------|
| Lep na muchy CA 25 cm x 10 m | 12-0319 | 1/20 |

Lep na muchy FlyMaster

- 6 arkuszy o wymiarach 595 x 300 mm.
- Można ciąć na kawałki.
- Jeden arkusz pokrywa obszar 200 m², wyłapuje do 5000 much.
- Z substancją wabiącą zwiększającą skuteczność aż o 40%.
- Kolor żółty zwiększa atrakcyjność lepu dla owadów.
- Nietoksyczny i ekologiczny.
- **Sposób użycia:**
Wystarczy zdjąć folię ochronną i jest gotowy do użycia.



35⁹⁵
zł/szt.

KOD 12-0135

| Nazwa/typ | Kod produktu | |
|----------------------------------|--------------|------|
| Lep na muchy FlyMaster - arkusze | 12-0135 | 1/50 |

Łapacz owadów FlyMaster

- Kompletny zestaw z linką 440 m lub taśmą 400 m.
- Przyjazny dla środowiska.
- Alternatywna forma zwalczania much w stajni.
- Łatwy w montażu.
- Zużyta linka lub taśma zwijana jest na pustą szpulę (w zestawie).



199⁹⁵
zł/szt.

KOD 12-0102

179⁹⁵
zł/szt.

KOD 12-0100

99⁹⁵
zł/szt.

KOD 12-0103



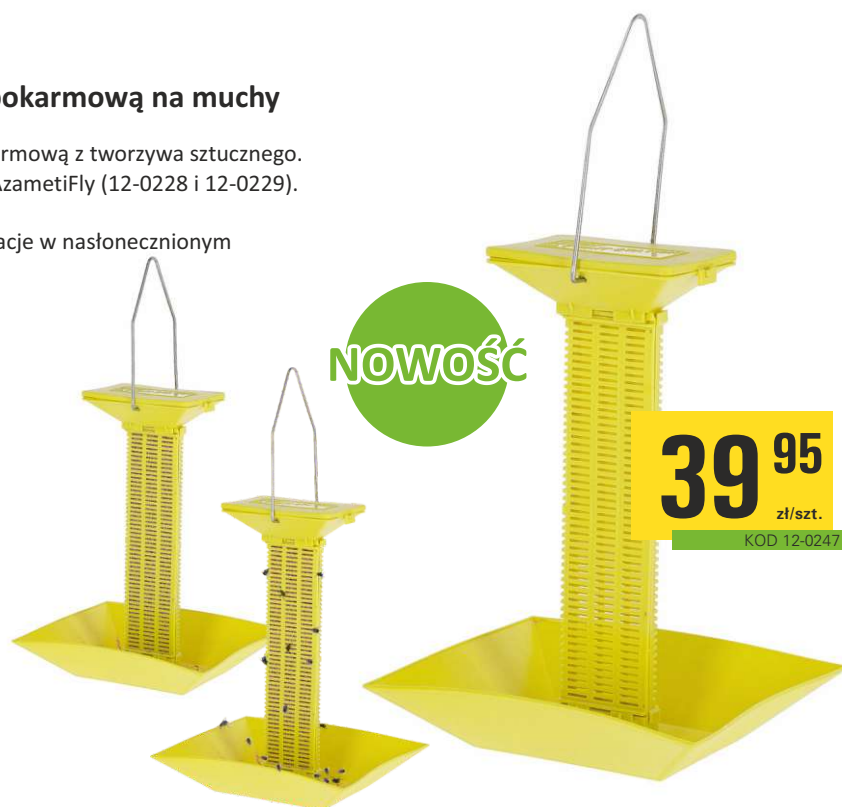
| Nazwa/typ | Kod produktu | |
|---|--------------|-------|
| Łapacz owadów FlyMaster linka 440 m | 12-0102 | 1/96 |
| Linka 440 m do łapacza owadów FlyMaster | 12-0103 | 1/288 |
| Łapacz owadów FlyMaster, taśma 400 m | 12-0100 | 1/96 |
| Taśma 400 m do łapacza owadów FlyMaster | 12-0101 | 1/288 |

84⁹⁵
zł/szt.

KOD 12-0101

Stacja dezynsekcyjna na trutkę pokarmową na muchy

- Praktyczna dezynsekcyjna na trutkę pokarmową z tworzywa sztucznego.
- Łatwa w użyciu i napełnianiu np. trutką AzametiFly (12-0228 i 12-0229).
- Do postawienia lub podwieszenia.
- Dla lepszego efektu należy umieszczać stacje w nasłonecznionym lub naświetlonym miejscu.
- Powinno się używać 4 stacji na 100 m².



| Nazwa/typ | Kod produktu | |
|---|--------------|---------|
| Stacja dezynsekcyjna na trutkę pokarmową na muchy | 12-0247 | 1/12/36 |

Klej na muchy TaonX

- Efektywna pułapka na muchy oraz inne owady latające.
- Łatwa aplikacja kleju za pomocą szpachelki lub pędzelka.
- Aplikacja możliwa nawet w wysokich temperaturach.
- Najlepiej klej aplikować na specjalne wiadro (12-0250).
- Kiedy powierzchnia jest zapełniona owadami, wystarczy nanieść kolejną warstwę kleju.
- Wiadro w zestawie z linką oraz metalowym mocowaniem.

NOWOŚĆ



19.95
zł/szt.
KOD 12-0250



59.95
zł/szt.
KOD 12-0248

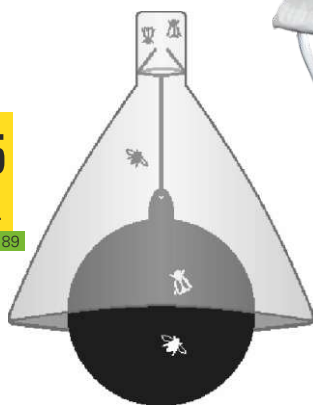
| Nazwa/typ | Kod produktu | |
|--------------------------------|--------------|------|
| Klej na muchy TaonX, 500 g | 12-0248 | 1/12 |
| Klej na muchy TaonX, 1,5 kg | 12-0249 | 1 |
| Wiadro do kleju na muchy TaonX | 12-0250 | 1 |



Pułapka na owady TaonX

- Pułapka przeznaczona jest do wychwytywania samic muchy końskiej, gzów bydłych oraz pozostałych much bąkowatych.
- Eliminuje do 95% owadów w bezpośrednim otoczeniu, a jej maksymalny zasięg działania wynosi ok. 10 000 m² - koło o promieniu 57 m od pułapki.
- Całkowicie nietoksyczna i przyjazna dla środowiska.
- Łatwa do ustawienia i wyjątkowo wytrzymała.
- Możliwość uniwersalnego stosowania wszędzie tam, gdzie owady stanowią poważny problem: wybiegi dla koni, obory, szkoły jazdy konnej, pola golfowe, ogrody i parki, parki rozrywki, wzdłuż brzegów jezior i rzek oraz innych obiektów hotelowych i rekreacyjnych.
- Dane techniczne:
 - Wysokość nad poziomem podłoża: 2,2 m.
 - Średnica parasola: 1,20 m.
 - Masa: 20 kg.

739⁹⁵
zł/szt.
KOD 12-0189



| Nazwa/typ | Kod produktu | |
|------------------------|--------------|------|
| Pułapka na owady TaonX | 12-0189 | 1/36 |

Pułapki na owady TaonX Eco

Ekologiczny wariant udanej pułapki na gzy TaonX. Dla wszystkich, którzy muszą chronić mniejsze powierzchnie, lub w sytuacji, kiedy nie ma możliwości montażu na podłodze.

- Każda pułapka eliminuje do 95% gzów w bezpośrednim otoczeniu, a jej maksymalny zasięg działania wynosi ok. 5 000 m² - koło o promieniu 40 m od pułapki.
- Całkowicie nietoksyczna i przyjazna dla środowiska.
- Łatwa w montażu, do zawieszenia na konarach drzew m.in. dzięki znajdującemu się w zestawie łańcuchowi ogniowemu lub do montażu ściennego za pomocą metalowego mocowania (sprzedawane osobno, nr kat. 12-0231-001).
- Możliwość uniwersalnego zastosowania - jak dla pułapki TaonX.
- Prawidłowo użytkowana pułapka będzie służyć kilka sezonów.
- 2 lata gwarancji na metalowe części.
- Średnica parasola: ok. 1,10 m.

! Wskazówka:
napętnić pojemnik wyłapujący wodę.

82⁹⁵
zł/szt.
KOD 12-0231-001



449⁹⁵
zł/szt.
KOD 12-0231

| Nazwa/typ | Kod produktu | |
|--|--------------|------|
| Pułapka na owady TaonX Eco mała | 12-0231 | 1 |
| Metalowe mocowanie do ściany TaonX Eco | 12-0231-001 | 1/10 |

Pułapka na osy VespaNo

- Bezpieczna dla pszczół pułapka na osy.
- Wysoki odsetek złapanych os: dzięki specjalnemu kształtowi i konstrukcji,
- Pełna ochrona dla pszczół: produkt opracowany przez hodowców pszczół z 30-letnim doświadczeniem - ochrona pszczół była najważniejszym aspektem od samego początku. Specjalne wejście do pułapki i przezroczysta pokrywa powstrzymują pszczoły przed wpadnięciem do pułapki.
- Zasięg na jedną pułapkę: taras, balkon, ogródek piwny – ok. 10 m², otwarte przestrzenie – ok. 200 m².
- Dodatkowe właściwości produktu:
 - Odporne na warunki atmosferyczne tworzywo sztuczne z filtrem UV.
 - Wyjątkowo łatwa w użyciu i łatwa do czyszczenia.
 - Nieprzezroczysty pojemnik zbiorczy.
 - Może stać lub być zawieszona.



42⁹⁵
zł/szt.

KOD 12-0218



39⁹⁵
zł/szt.

KOD 12-0219

! Pamiętaj - jedna królowa to populacja do 15 000 os! VespaNo działa również jako pułapka na mrówki!

| Nazwa/typ | Kod produktu | |
|------------------------------|--------------|------|
| Pułapka na osy VespaNo | 12-0218 | 1/13 |
| Środek do wabienia os 500 ml | 12-0219 | 1/12 |

PROFESJONALNE ŚRODKI DO ZWALCZANIA OWADÓW LATAJĄCYCH I BIEGAJĄCYCH

Effect Ultimium

- Niesystemowy insektycyd o działaniu kontaktowym.
- Przeznaczony do zwalczania owadów latających i biegających.
- Składa się z kombinacji 3 substancji czynnych: permetryna, tetrametryna, butotlenek piperonylu (PBO).
- Szybsze działanie dzięki kombinacji substancji aktywnych.
- Efekt natychmiastowy o wydłużonym działaniu.
- Idealny dla miejsc z większymi infestacjami.
- Może być aplikowany poprzez oprysk lub zamgławianie ULV.
- **Skuteczny do 4 tygodni od zastosowania.**

41⁹⁰
zł/szt.

KOD 12-0303



129⁹⁰
zł/szt.

KOD 12-0306

| Nazwa/typ | Kod produktu | |
|--|--------------|------|
| Trutka na muchy Effect Ultimium oprysk, 100 ml | 12-0303 | 1 |
| Trutka na muchy Effect Ultimium oprysk, 500 ml | 12-0306 | 1/12 |

Effect Microtech CS

- Produkt z mikrokapsułkami.
- Przeznaczony do zwalczania owadów biegających takich jak: karaczący, mrówki itp.
- Składa się z kombinacji 3 substancji czynnych: permetryna, tetrametryna, butotlenek piperonylu (PBO).
- Substancja czynna jest pokryta błoną chroniącą substancję czynną przed warunkami zewnętrznymi (wysokie temperatury, wilgoć, słońce) oraz powodującą powolne uwalnianie się tej substancji.

43⁹⁵
zł/szt.

KOD 12-0304



| Nazwa/typ | Kod produktu | |
|---|--------------|---|
| Trutka na owady biegające Effect Microtech CS, 100 ml | 12-0304 | 1 |

Effect mrówki proszek

- Proszek przeciwko mrówkom (także mrówkom faraona). 100 g w opakowaniu.
- Należy do insektycydów o działaniu kontaktowym.
- Skutecznie zwalcza wszystkie gatunki mrówek oraz inne pełzające insekty.
- Skutkuje natychmiast – substancja czynna ulega szybkiemu rozkładowi.
- Substancja czynna składa się z naturalnych składników, więc preparat może być stosowany w ogrodzie
- Natychmiastowy efekt.
- Szybko się rozkłada.



39⁹⁰
zł/szt.

KOD 12-0305



8⁹⁵
zł/szt.

KOD 12-0162

| Nazwa/typ | Kod produktu | |
|-----------------------------------|--------------|---------|
| Effect na mrówki, proszek, 100 g | 12-0162 | 1/20 |
| Effect na mrówki, proszek, 1000 g | 12-0305 | 1/6/168 |

Effect 400 spray / Effect 500 atom

- Uniwersalny insektycyd w formie areozolu przeciw muchom i innym szkodnikom latającym i biegającym.
- Natychmiastowy efekt.
- Wydłużony efekt dający długotrwałą ochronę.
- Bezpieczny w użyciu.
- Zapach działa odstraszająco.
- Odświeża powietrze przyjemnym aromatem.



9⁹⁵
zł/szt.

KOD 12-0159



12⁹⁵
zł/szt.

KOD 12-0158

| Nazwa/typ | Kod produktu | |
|------------------|--------------|------|
| Effect 400 spray | 12-0159 | 1/24 |
| Effect 500 atom | 12-0158 | 1/12 |

Lep na muchy Effect w rolce

- Lep przeciwko owadom i insektom latającym.
- Nie zawiera insektycydów.
- Skutecznie kontroluje i ogranicza populację much w najbliższym otoczeniu.
- Specjalna formuła kleju sprawia, że klej pozostaje skuteczny przez kilka miesięcy nawet przy częstych zmianach temperatury i wilgotności.
- W celu użycia pułapki należy ją rozwinąć i zawiesić w miejscu przebywania owadów.



0⁷⁹
zł/szt.

KOD 12-0296

24⁹⁵
zł/szt.

KOD 12-0099

| Nazwa/typ | Kod produktu | |
|--|--------------|-----------|
| Lep na muchy Effect w rolce 25 cm x 10 m | 12-0099 | 1/24/1152 |
| Effect, mały lep na muchy, rolka, 1 szt. | 12-0296 | 1/100 |



Przez cały czas dokładamy wszelkich wysiłków w celu polepszenia naszego asortymentu i utrzymywania go na jak najwyższym poziomie.

Z tego powodu zastrzegamy sobie prawo do wprowadzania zmian w produktach.

Ceny nie stanowią oferty handlowej w rozumieniu kodeksu cywilnego. Wszystkie ceny zawierają podatek VAT.

Wszystkie informacje podano z zastrzeżeniem błędów przy składzie i w druku. Zmiany cen i pomyłki zastrzeżone. Możliwe są zmiany w kolorze i wykonaniu z uwagi na technikę druku. Kopiowanie, również we fragmentach, wymaga wcześniejszej zgody.



CAN AGRI, Małopole, ul. Przemysłowa 11, 05-252 Dąbrówka; tel.: +48 29 753 21 70, fax: +48 29 753 21 71, canagri@canagri.pl

www.canagri.pl