

Nasze produkty



ColostroStart

Produkty z naszego Systemu Gospodarowania Siarą to najlepszy sposób na dostarczenie nowonarodzonym cielętom pełnowartościowej siary. Aluminiowe worki można łatwo napęlić (maksymalna pojemność to 4 litry) i podać procesowi pasteryzacji (opcjonalnie), zamrozić oraz podgrzać bez problemów. Aby podać siarę, wystarczy nakręcić smoczek do pojenia lub sondę na worek.

Oferujemy zestawy ukierunkowane na zaspokojenie Państwa potrzeb:

01-1280 Zestaw do przechowywania siary ColostroStartSET 10:
• 10 worków na siarę • 1 smoczek • 1 sonda

01-1281 Zestaw do przechowywania siary ColostroStartSET 50:
• 50 worków na siarę • 3 smoczki • 3 sondy

Używając dostępnych w naszej ofercie urządzeń, takich jak refraktometr lub siaromierz cylindryczny, możesz określić jakość podawanej siary, ponieważ tylko wysokiej jakości siara, powinna zostać zamrożona i wykorzystana do karmienia.

Dla Państwa wygody w naszej ofercie dostępny jest Zestaw do napęliania worka do przechowywania siary ColostroStartSET (01-1286), zapobiegający rozlewaniu się mleka w trakcie napęliania oraz Pokrowiec na worek do przechowywania siary ColostroStartSET (01-1285), który pozwala dłużej utrzymać ciepło siary i ułatwia jej podawanie.



Zeskanuj kod QR i obejrzyj film lub wejdź na stronę www.canagri.pl

ColostroStart

System Gospodarowania Siarą

Produkty z naszego Systemu Gospodarowania Siarą to najlepszy sposób na zaopatrzenie nowonarodzonych cieląt w siarę. Aluminiowe worki można łatwo napęlić (maksymalna pojemność to 4 litry) i podać procesowi pasteryzacji (opcjonalnie), zamrozić oraz podgrzać bez problemów. Aby podać siarę, wystarczy nakręcić smoczek do pojenia lub sondę.

Oferujemy zestawy ukierunkowane na zaspokojenie Państwa potrzeb:

01-1280 Zestaw do przechowywania siary ColostroStartSET 10:
• 10 worków na siarę • 1 smoczek • 1 sonda

01-1281 Zestaw do przechowywania siary ColostroStartSET 50:
• 50 worków na siarę • 3 smoczki • 3 sondy

Dla Państwa wygody w naszej ofercie dostępny jest Zestaw do napęliania worka do przechowywania siary ColostroStartSET (01-1286), zapobiegający rozlewaniu się siary w trakcie napęliania oraz Pokrowiec na worek do przechowywania siary ColostroStartSET (01-1285), który pozwala dłużej utrzymać ciepło mleka i ułatwia jego podawanie.

nr kat.	nazwa	📦
01-1280	Zestaw do przechowywania siary ColostroStartSET 10	1
01-1281	Zestaw do przechowywania siary ColostroStartSET 50	1
01-1282	Worek do przechowywania siary ColostroStartSET 5 szt.	1/20
01-1283	Smoczek z nakrętką do worka do przechowywania siary ColostroStartSET	1
01-1284	Sonda z nakrętką do worka do przechowywania siary ColostroStartSET	1
01-1285	Pokrowiec na worek do przechowywania siary ColostroStartSET	1/50
01-1286	Zestaw do napęliania worka do przechowywania siary ColostroStartSET	1



Refraktometr

Nr kat. 01-1048

Urządzenie do oznaczania jakości siary krów i koni

- do dokładnego i szybkiego oznaczania jakości siary
- poziom jakości siary można szybko określić z dużą dokładnością, poprzez spojrzenie przez soczewkę
- nadaje się do weryfikacji jakości siary dla krów i koni
- akcesoria: pipeta, śrubokręt, ściereczka, torba
- zapakowane w wysokiej jakości etui

nr kat.	📦
01-1048	1/40



Siaromierz cylindryczny

Nr kat. 01-1047

Urządzenie do pomiaru jakości siary

- do szybkiego i łatwego ustalania jakości siary
- mierzy on zawartości gamma-globulin poprzez oznaczenie ich gęstości względnej
- jakość siary można odczytać z kolorowej skali na trzpieniu

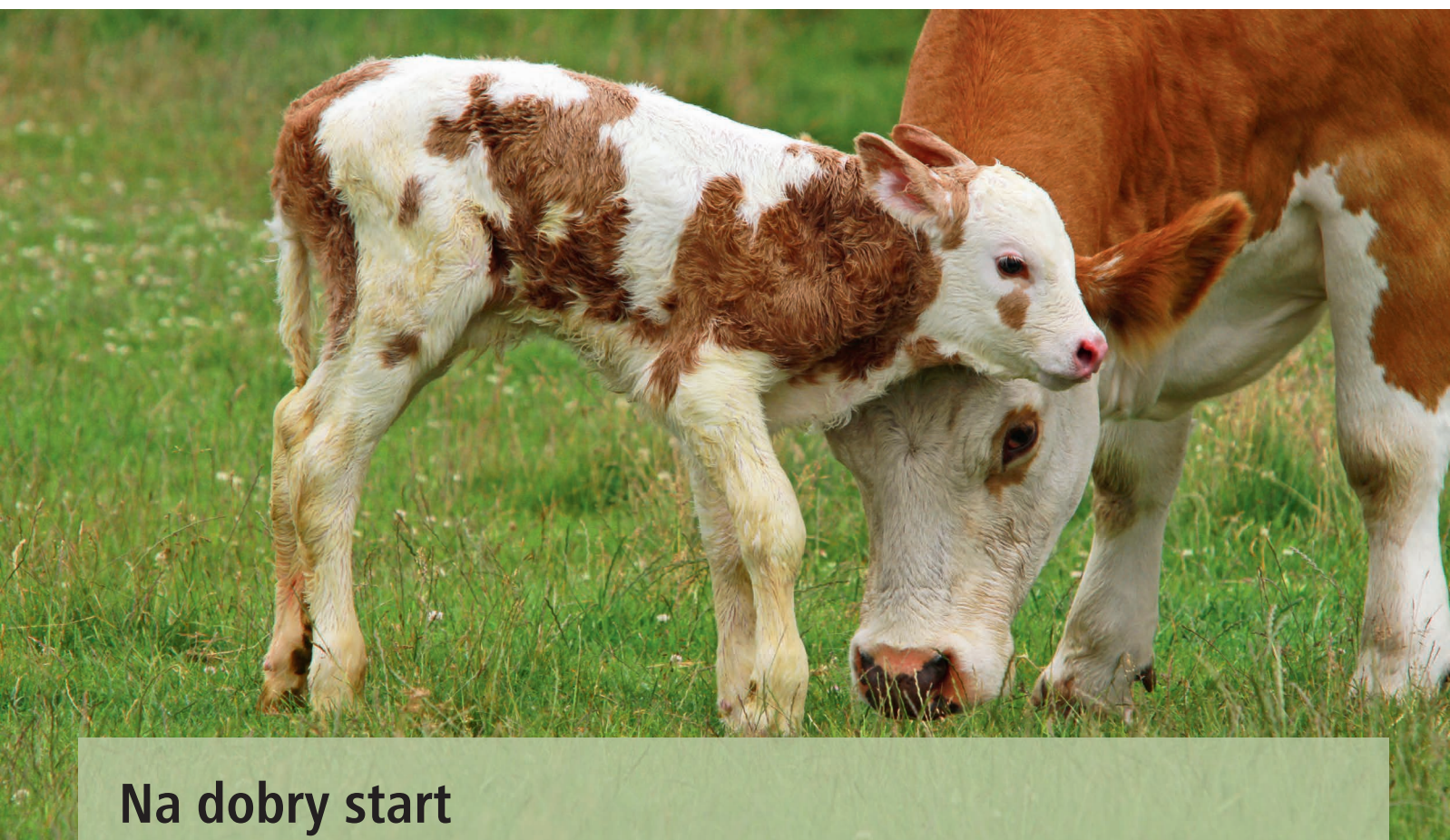
nr kat.	📦
01-1047	1/100



ColostroStart

System Gospodarowania Siarą





Na dobry start

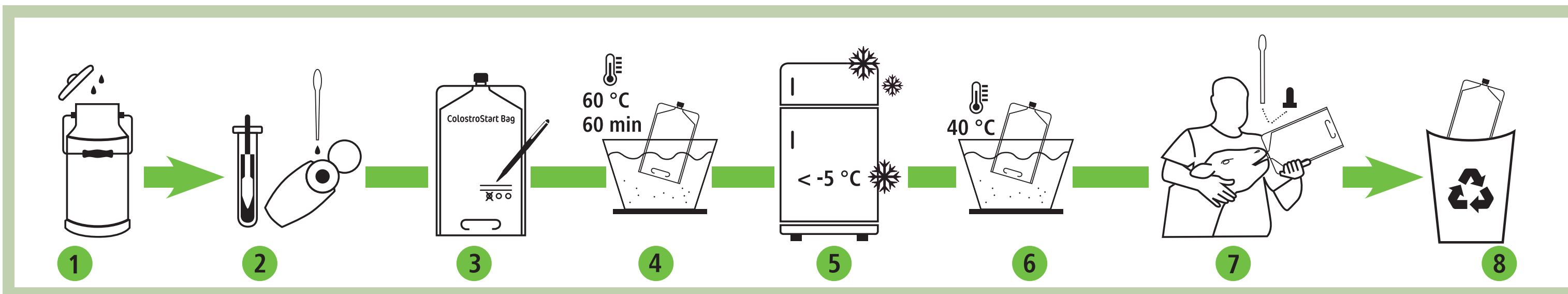
Żywnie cieląt w pierwszych dniach życia lub nawet bezpośrednio po urodzeniu ma nieocenione znaczenie dla ich przyszłego rozwoju.

Cielę rodzi się bez ochrony immunologicznej i jest bezbronne wobec zarazków i chorób. Przeciwciała są wchłaniane tylko poprzez spożycie mleka. Pierwsze mleko krowie, zwane również siarą, ma znacznie większą zawartość immunoglobulin i składników odżywczych niż zwykłe mleko krowie. Pierwsze karmienie cielęcia siarą powinno nastąpić w ciągu pierwszych kilku godzin po urodzeniu. Przepuszczalność ściany jelita, przez którą immunoglobuliny dostają się do krwiobiegu, jest największa zaraz po przyjściu na świat. Zdolność wchłaniania gwałtownie spada z godziny na godzinę. Dlatego nowo narodzone cielę musi otrzymywać wysokiej jakości siarę w dużych ilościach zaraz po urodzeniu, aby mogło zbudować skuteczny układ odpornościowy.

Zalecane jest karmienie odpowiadające ok. 10% masy ciała nowonarodzonego cielęcia w ciągu pierwszych 3 godzin.

Ponadto, pierwsze karmienie siarą ma długotrwały wpływ na jego zdrowie i rozwój. Badania naukowe potwierdzają, że cielęta karmione w ten sposób mogą później osiągnąć wyższą wydajność, są zdrowsze i dłużej żyją.

Dostarczanie wysokiej jakości siary w odpowiednich ilościach stanowi podstawę wydajnego życia cieląt. Dlatego zaleca się przygotowanie zapasu siary w postaci mrożonej, aby była ona zawsze dostępna. Jeśli jakość siary po wycieleniu jest zbyt niska (np. u pierwiastek) lub gdy ilość mleka jest za mała, to można wykorzystać zamrożoną.



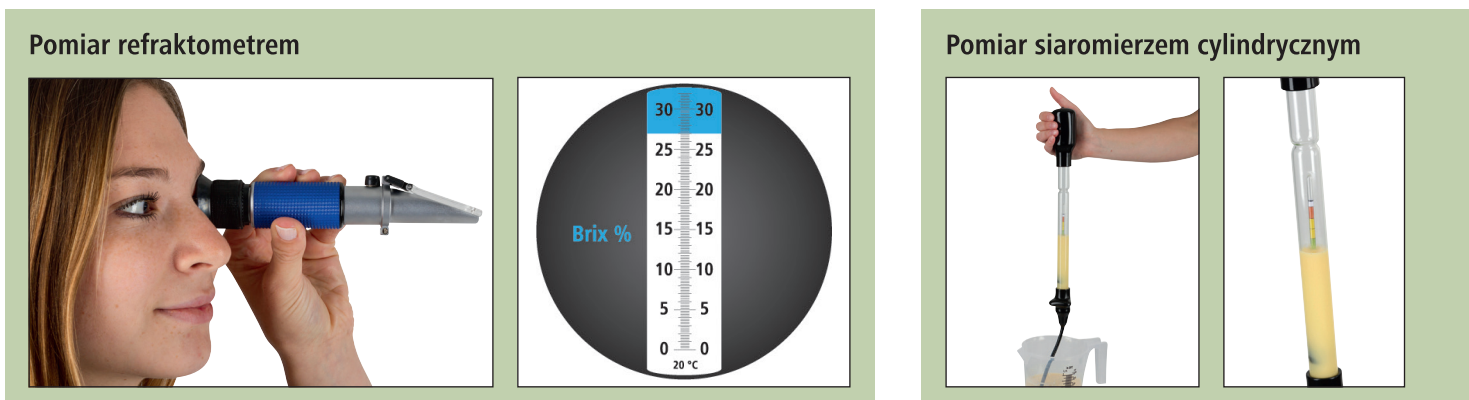
1 Pierwsze mleko

Krowa-matka jest dojna zaraz po wycieleniu. Pierwsze mleko, zwane również siarą, ma najwyższy poziom immunoglobulin i składników odżywczych.

2 Określanie jakości siary

Świeżo zdojona siara jest sprawdzana pod kątem jakości. Pomocny w tym może być prosty siaromierz cylindryczny lub bardziej precyzyjny refraktometr.

Tylko wysokiej jakości siara (> 50 gamma-globulin na litr) powinna być podawana nowonarodzonego cielętom. W przeciwnym razie nie będą one w stanie zbudować stabilnego układu odpornościowego.



3 Napełnianie worków siarą

Wysokiej jakości siara jest wlewana do jednorazowego, aluminiowego worka i odpowiednio oznaczana (numer ewidencyjny krowy, data, jakość siary). Dostępny oddzielnie Zestaw do napełniania worka do przechowywania siary ColostroStartSET (01-1286) ułatwia napełnianie saszetek bez rozlewania mleka.

4 Pasteryzacja

Bakterie są zawsze obecne w świeżo zdojonej siarze. Niebezpieczne zarazki mogą być również przenoszone z matki na cielę. Należy zminimalizować ryzyko chorób, które mogą ujawnić się dopiero po roku. Dlatego zaleca się pasteryzację siary. Worek wypełniony mlekiem należy pasteryzować przez 60 minut w temperaturze 60°C w kąpielii wodnej. Badania pokazują, że proces ten skutecznie redukuje bakterie i zarazki, a jednocześnie zatrzymuje niezbędne przeciwciała w siarze. Pasteryzacja jest krokiem opcjonalnym i powinna zostać przeprowadzona zgodnie z praktykami i higieną, obowiązującymi w gospodarstwie.

5 Magazynowanie

Siara w workach może być przechowywana krótkoterminowo w lodówce lub dłużej w zamrażarce. Magazynowanie pierwszego mleka oznacza, że zawsze będzie ono pod ręką.

6 Ogrzewanie

W razie potrzeby wyjmij zamrożony worek z siarą z zamrażarki i podgrzej go w kąpielii wodnej. Saszetka z 4 litrami siary szybko się nagrzewa do odpowiedniej temperatury, która zalecana jest przy karmieniu.



7 Karmienie

Gdy siara osiągnie temperaturę 40°C, można ją podać bezpośrednio z worka. Wystarczy przykrocić do niego smoczek lub sondę. Dostępny jest również Pokrowiec na worek do przechowywania siary ColostroStartSET (01-1285). Sprawia on, że karmienie z worka jest wygodniejsze. Dzięki temu masz wolne ręce, aby wspomóc cielę w nauce ssania. Softshell, z którego wykonany jest pokrowiec, utrzymuje dłużej temperaturę mleka.

8 Pozbycie się pozostałości

Pusty, aluminiowy worek należy wyrzucić z odpadami domowymi. Po umyciu smoczek i sondę można ponownie wykorzystać.